

**PROJEKT ARANŻACJI EKSPOZYCJI NA POZIOMIE PIERWSZEGO PIĘTRA
KAMIENICY DESKURÓW POŁOŻONEJ W RADOMIU, UL. RWAŃSKA 2/
RYNEK 15 ORAZ RWAŃSKA 4/ RYNEK 14/ GRODZKA 1.**

INWESTOR Ośrodek Kultury i Sztuki "Resursa Obywatelska"
ul. Malczewskiego 16, 26-600 Radom

WYKONAWCA DS STUDIO Damian Szulc
ul. Jana Nowaka Jeziorańskiego 53b/27
03-982 Warszawa

ZESPÓŁ AUTORSKI:

mgr inż. arch. Agnieszka Białka Szulc
mgr inż. arch. Damian Szulc

SPIS TREŚCI:

- 1. Opis elementów ekspozycji**
- 2. Specyfikacja techniczna elementów Wyposażenia Ekspozycji**
- 3. Część graficzna opracowania.**

1 Opis elementów ekspozycji

Sala A

Strefa wejścia. W pomieszczeniu zainstalowane zostaną lustra o nieregularnych, geometrycznych kształtach, które stanowić będą spójną kompozycję z namalowanymi na ścianach liniami. Na środku Sali znajdować się będzie podłużne siedzisko obite miękkim i trwałym materiałem. Sala zostanie pomalowana na ustalony z Inwestorem kolor. Sugerowany żywy, o jasnym odcieniu.

Sala B i B'

Salę warsztatową. W salach znajdować się będą stanowiska (odpowiednio oświetlone stoły wraz z miejscami siedzącymi) do odbywania zajęć w ramach programu edukacyjnego OSiK. Łączna ilość miejsc – 24. Na potrzebę przechowywania materiałów edukacyjnych, w każdej Sali znajdzie się również system przechowywania – regały lub szafki. Ściany każdego z pomieszczeń pomalowane zostaną na sugerowany kolor: ciemnoniebieski dla Sali B, ceglany dla Sali B', zaś graficznie uzupełniać je będą sylwety radomskich fabryk, uznanych przez OSiK jako ciekawe w przekazie merytorycznym.

Propozycje tematów warsztatów edukacyjnych (dostarczone przez Inwestora):

- 1. Maszyny do szycia „Łucznik”** – różne ściegi maszyn jako oryginalne, radomskie kroje pisma (obecnie bardzo popularne jest wynajdywanie lokalnej, niepowtarzalnej typografii)
- 2. Maszyny do pisania „Łucznik”** – na podstawie tych z klawiaturą w innych językach i alfabetach – można uczyć pisania słowa „Radom” „Polska” itp.
- 3. Buty z „Radoskóru”** - taniec śladami odcisków butów na podświetlanej macie, albo z przewodnikiem wskazującym na jakie podeszwy trzeba po kolei stawiać nogi
- 4. Fabryka Płytek „Marywil”** – puzzle z wzorem posadzki wyłożonej płytkami z zakładu. Można wykorzystać różne wzory (np. popularne szare gwiazdki, wzory kwiatowe) o różnym stopniu trudności. Układanka może być tradycyjnej wielkości (na stół) albo rozmiarów XXL (na podłogę).
Malowanie witraży z kolorowymi wzorami marywilskich posadzek.
- 5. Radomska Wytwórnia Telefonów** – wykorzystanie kręconej tarczy i kilku
Tarcza może być wykonana w rozmiarze XXL i umieszczona na płasko (do kręcenia jak w kieracie) albo na ścianie nieco mniejsza.
Tarcze w naturalnym rozmiarze też powinny być dostępne, aby można było poczuć we własnych rękach jaka to frajda „wykręcać numer”.
Kręcenie tarczą można zintegrować z telefonami, tak że:
 - po wykręceniu numeru 26 600 dzwonki telefonów swoim niepowtarzalnym, charakterystycznym brzmieniem zaczną wygrywać hejnał Radomia (utwór „Alleluja” Mikołaja z Radomia, który codziennie w południe grany jest z wieży Ratusza, więc można to połączyć z odsłuchaniem go na żywo przez otwarte okno), migocząc przy tym kolorowymi diodami;
 - analogicznie dla gości z polski można główny kod pocztowy każdego z 16 miast wojewódzkich zintegrować (po jego wykręceniu na tarczy) z jakąś charakterystyczną melodią danego miasta (hejnałem, piosenką klubu sportowego, piosenką wykonywaną przez artystę estradowego, lub czymś innym)
 - to samo można uczynić z państwami Europy/ Unii Europejskiej albo tymi, do których

eksportowane były telefony RWT (jest taka mapka) – po wykręceniu nr kierunkowego do danego państwa rozbrzmiewałby jego hymn.

6. Fabryka Łączników – klocki konstrukcyjne (na wcisk albo gwint) na zwór złączy produkowanych w zakładzie (kolanek, trójników, krzywek, złączy itp.)

7. Radomskie mozaiki (ze ścian elewacyjnych fabryk) – kolorowanki dla dzieci w wersji tradycyjnej (na stół), albo XXL (na podłogę)

8. Mapa Radomia – labirynt – na ścianie drewniana konstrukcja z labiryntem i przesuwaną po nim prowadnicą (np. gałką w kształcie człowieka), który musi znaleźć drogę z punktu wyjściowego do mety, po drodze „odwiedzając” wszystkie zaznaczone na mapie fabryki. Te mogłyby być oznaczone charakterystycznym wyrobem tam produkowanym.

9. Szkła powiększające, zniekształcające, kieliszki do gry, harmonijka Beniamina Franklina

Sala C

Ekspozycja „Ulica”. W tej przestrzeni przedstawiony zostanie urok ulic Radomia z perspektywy lat 70-80tych. W celu zaznajomienia z tematyką lub przywołania niektórym wspomnień z tamtego okresu, zastosowano rozwiązania zarówno scenograficzne jak i interaktywne z elementami mechatronicznymi. W Sali znajdować się będą m.in. (zgodnie z oznaczeniem na rzucie):

6 – tablica inspirowana słupem ogłoszeniowym. Na tablicy zamieszczane będą ciekawostki, ogłoszenia, przepisy, reklamy. Propozycją jest, by szata graficzna ulegała cyklicznej aktualizacji – nawiązującej do pory roku i obrzędowości z nią związanej;

7,8 – interaktywne stanowisko „Łącznikiem po Radomiu”. Odwiedzający będą mogli usiąść na rowerze marki Łącznik i pedałując na nim wprowadzić w ruch widokówki miasta. Dzięki pedałowaniu, taśma z nadrukami widokówek zacznie się przesuwać w zapętleniu i ożywiać ten fragment ekspozycji;

11,14 – aneks poświęcony anonimowym postaciom Radomia: robotnika, urzędnika, sportowca, intelektualisty itp. Charakteryzować go będą obrotowe panele (łącznie 5-6 sztuk) wycięte na ich kształt, które na jednej stronie będą je ilustrować, na drugiej opisywać. Propozycją jest, by element tego opisu stanowiły anegdoty/ cytaty z pamiętników, biogramów, listów tych postaci;

15,16,17,18 – aneks „Biuro”. W tym miejscu będzie można spróbować własnych sił w pisaniu na maszynie oraz wykonywaniu telefonu do bliskich, obracając tarczą na telefonie stacjonarnym. W aneksie znajdzie się biurko, krzesło, telefony stacjonarne (3 sztuki) oraz maszyna do pisania charakterystyczne dla czasów PRL. Przestrzeń dopełnią infografiki oraz instalacja przestrzenna z wielkoformatowych zdjęć, dająca wrażenie ruchomego widoku za oknem;

19,20,21 - aneks „Zakład szewski”. Przestrzeń wydzielona ściankami z nadrukiem wielkoformatowym oraz kratą typową dla zakładów w przejściach kamienic. W aneksie znajdzie się element ekspozycyjny zasugerowany przez Inwestora (wózek transportowy), na którym umieszczone zostaną wybrane eksponaty, m.in. szewskie kopyta;

27,28,29,30 - stanowisko „Delikatesy Kasia”. Strefa interaktywna, przybliżająca klimat radomskiego żargonu. Strefa składa się ze ściany pokrytej farbą magnesową, nadrukiem wielkoformatowym, panelem z nadrukiem kolejki osób w skali 1:1, plansz z nadrukiem mocowanych na magnes oraz

imitacji neonu radomskich delikatesów Kasia. Odwiedzający, korzystając z wyciętych na kształt dymków plansz z cytatami, może przykładać je nad głowy poszczególnych osób, tym samym w zabawny sposób zilustrować dialog między nimi.

10, 20, 21, 22, 23, 24, 25 26, 31 – pozostałe elementy scenograficzne (m.in. stylizowane neony, szyldy latarnie, skrzynka pocztowa, płyty kamienne), które będą uzupełniać przestrzeń Sali.

Sala D

Ekspozycja “Podwórko”. Sala prezentująca klimat typowego radomskiego podwórka, gdzie toczy się drugie, podskórne życie miasta - w którym nie brakuje małych chuliganów, ciekawskich sąsiadek, nielegalnego handlu, Poloneza w ciągłej naprawie. W celu nadania miejscu tego klimatu, zastosowane będą:

35,37,45 - grafika wielkoformatowa - mural, przedstawiająca elewacje kamienic otaczających podwórko oraz wnętrze mieszkania z postacią (fragment przy balkonie oznaczonym nr 36);

32,33, 36 - elementy wykończeniowe (pas i mur z betonu z napisem, fragment elewacji z balkonem) pozwalające wydzielić przestrzeń i nadać jej tektoniki;

34 - panel z nadrukiem / malunkiem dzieci wyglądających za mur;

35 - panel z grafiką / malunkiem kuczki, charakterystycznej dla radomskiego podwórka przyściennej altanki. dobudowywanej w żydowskie Świąto Namiotów;

38,39, 39.1 - strefa “zagajnik” - charakterystyczny dla podwórka pas zieleni odgradzony oponami. W tej strefie znajdzie się podłoże ze sztucznej trawy, pokrywa wjazdu z panelem graficznym / infograficznym oraz drobne przedmioty z minionych lat, często spotykane jako odpad (butelki, opakowania po papierosach, papierki po lrysach, pety itp.);

40 - nadruk / malowidło na podłodze “gra w klasy” ;

41 - - instalacja “trzepak”. Rozwiązanie składa się z elementu przypominającego trzepak oraz zamocowanych do niego paneli z grafiką / infografiką. Treść na panelach zostanie ustalona z Inwestorem na etapie wykonawczym;

42 - panel graficzny z nadrukiem / malowidłem dzieci zaglądających przez dziurkę od klucza;

43 - kłódka ze zbiorów Inwestora;

44 - instalacja z opon, na jednej zamocowany panel z nadrukiem grafiki / infografiki;

46 - instalacja “Polonez w ciągłej naprawie” - rozwiązanie interaktywne, w którym zostanie zamontowana gra / quiz z wiedzy o naprawie samochodu, z wykorzystaniem prostych układów elektrycznych (zasada działania podobna do znanej w czasach PRL gry planszowej “Mózg elektryczny”;

Sala E

Sala “sklep / fabryka”. Przestrzeń poświęcona tematyce ludności Radomia w kontekście ich życia i pracy w zakładach / fabrykach i benefitach z tym związanych.

47, 48, 49, 50 - Aneks "sklep". Przestrzeń wydzielona dwoma regałami sklepowymi, na których umieszczone będą opakowania / repliki artykułów spożywczych lub gospodarstwa domowego charakterystycznych w latach 70-90. W aneksie zostanie również umieszczona tradycyjna waga z ciężarkami, na której odwiedzający będą mogli ważyć poszczególne produkty.

51,52 - projekcja pamiątkowych zdjęć z wykorzystaniem diaskopu;

53, 54 - stół ekspozycyjny z oświetleniem i wybranymi materiałami graficznymi / piśmienniczymi, na kształt typowej taśmy produkcyjnej;

55,56 - panele z nadrukiem grafik;

Sala F

Strefa "mieszkanie". W sali prezentowane będą elementy wyposażenia typowego radomskiego mieszkania z czasów PRL. Większość z tych elementów została wyprodukowanych w radomskich fabrykach. Elementy zostały umieszczone na podestach ekspozycyjnych o wybranej kolorystyce, co umożliwi lepsze przedstawienie ich wzornictwa. Każdy z eksponowanych elementów zostanie odpowiednio podpisany na ekspozytorze.

57 - podest z grzejnikiem;

58 - ścianka ekspozycyjna "korytarz", na której umieszczone zostaną w kompozycji typu patchwork elementy wykończenia ścian oraz dekoracje charakterystyczne dla strefy wejściowej mieszkania (np. fragmenty boazerii, makatki, lustro, wieszak). Jeśli zajdzie potrzeba, można dodać tu elementy odzieży wierzchniej, dla wypełnienia kompozycji;

59,60 - ekspozytor "garderoba". Przedstawienie maszyny do szycia Łucznik, obuwia Radoskór (wraz z repliką neonu) oraz tekstyliów, charakterystycznych dla czasów PRL. Tekstylia zostaną umieszczone w kompozycji typu patchwork na ścianie przylegającej do ekspozytora;

61 - tył ekspozytora "garderoba", poświęcony informacjom na wybrany przez Inwestora temat;

62,63 - ekspozytor "łazienka" przedstawiający elementy wyposażenia łazienki (armatura oraz kafle Marywil);

64, 65, 66 - ekspozytor "pokój dzienny", na którym zostaną umieszczone: krzesło, oświetlenie, zabawki oraz próbki materiałów wykończeniowych ówczesnych mebli. Na podestach zostaną położone wybrane fragmenty podłóg - dywan / wykładzina / parkiet;

67 - ekspozytor "kuchnia", gdzie przedstawione zostaną naczynia z emalii, szkło oraz kuchenka gazowa.

2 Specyfikacja techniczna elementów Wyposażenia Ekspozycji.

L.P	OZNACZENIE ELEMENTU	OPIS ELEMENTU	WYMIARY	IŁOŚĆ
1	CDE	wykonanie podłogi pvc w kolorze szarego betonu - klejona do istniejącego parkietu nieinwazyjnie. Materiał + robocizna	mkw	147,0
2	A1	siedzisko	170 x 50 x h35 cm	1,0
3	A2	instalacja z luster - ściany pomalowane na kolor żółty z geometrycznymi pasami - powierzchnia malowania: 28 mkw, na ścianie mocowane geometryczne lustra - zniekształcające obraz. Powierzchnia luster: 6,75 mkw (6 sztuk)		1,0
4	B3	powierzchnia graficzna - ściany w pomieszczeniu malowane do wysokości 150 cm farbą zabezpieczającą z połyskiem. Sala B - kolor niebieski (37 mkw), Sala C - kolor ceglany (21 m kw). W każdej Sali nad pomalowaną częścią ściany od wysokości 150 cm do wysokości 240 cm - mocowany do ściany pas grafiki szkicowo przedstawiający panoramę Radomia w kolorystyce danej sali. Pas grafiki o wysokości 90 cm - na tapecie winylowej mocowanej bezpośrednio do ściany - łączna długość dla obu pomieszczeń: 31 mb.		1,0
5	B4	stanowisko warsztatowe - biurka, krzesła, oświetlenie 4 podwójne biurka w kolorze niebieskim, 16 niebieskich krzesel, 4 industrialne lampy w kolorze niebieskim.		1,0
6	B5	system przechowywania / regał. 2 regały w kolorze niebieskim, 1 regał w kolorze ceglanym. Drzwi przesuwne zabezpieczone zamkiem.	120 x 50 x h120 cm	3,0
7	B5.1	pufy w postaci puzzli z mapą Radomia	40 x 40 x 40 cm	12,0
8	C6	gabłota stylizowana - na słup ogłoszeniowy - górna część wykonana ze styroduru. W ramie nadruk grafiki przedstawiający ogłoszenia.	144 x 170,5 cm	1,0
9	C7	ścianka ekspozycyjna + rozwiązanie mechatroniczne z powierzchnią graficzną na rolkach - ściana wykonana z płyty MDF wykończonej grafiką klejoną na tapecie winylowej na całej powierzchni ściany. Wysokość ściany: 300 cm, łączna długość ściany: 525,5 cm. W centralnej części ściany wycięty otwór - w nim grafika zamocowana na rolkach połączona z rowerem. Grafika podczas pedałowania rowerem porusza się na rolkach zmieniając obraz. Wysokość rolek: 92 cm, =otworu w ścianie: 354 x 92 cm. Rozstaw rolek: 426 cm		1,0
10	C8	rozwiązanie mechatroniczne z rowerem na podeście - rower w posiadaniu zamawiającego - należy zmodyfikować eksponat w celu połączenia ruchomych rolek z łańcuchem roweru poprzez odpowiednie przekładnie.		1,0
11	C9	ścianka z panelami graficznymi, ściana z MDF w laminacie mat. Do ściany mocowane dwie grafiki o wymiarach 70 x 50 cm - nadruk na płycie z poliwęglanu mocowany na dystansach do ściany	72 x 300 cm	1,0

12	C10	latarnia uliczna - eksponat muzeum - należy zakotwić do podłogi pomieszczenia		1,0
13	C11	ścianka z nadrukiem wielkoformatowym. ściana wykonana z płyty MDF wykończonej grafiką klejoną na tapecie winylowej na całej powierzchni ściany. Wysokość ściany: 300 cm, łączna długość ściany: 486,5 cm.	486,5 cm x h300 cm	1,0
14	C12	podłoga - imitacja bruku	4,73 mkw	1,0
15	C13	podłoga - imitacja parkietu - wycięcie w podłodze PVC ukazującą oryginalną drewnianą podłogę w pomieszczeniu		1,0
16	C14	obrotowe panele z nadrukiem dwustronnym - panele wykonane z płyty z poliwęglanu z nadrukiem grafiki na całej powierzchni. Panele przedstawiające sylwetki postaci mocowane na obrotowych słupkach.	h 170 cm	7,0
17	C15	płyta z nadrukiem wielkoformatowym wykonana z płyty MDF w laminacie mat w kolorze żółtym. Wysokość ściany: 300 cm, łączna długość ściany: 213 cm. W ścianie otwór o wymiarach: 130x130 cm. W otworze umieszczone grafiki przedstawiające wnętrze biura. Grafiki na 3 warstwach z poliwęglanu z nadrukiem grafiki przesuniętych względem siebie tworzących efekt 3d. Do ściany mocowane cztery grafiki o wymiarach 70 x 50 cm - nadruk na płycie z poliwęglanu mocowany na dystansach do ściany	213 cm x h300 cm	1,0
18	C16	ścianka z nadrukiem wielkoformatowym wykonana z płyty MDF w laminacie mat w kolorze żółtym. Wysokość ściany: 300 cm, łączna długość ściany: 303,5 cm. Do ściany mocowane dwie grafiki o wymiarach 50 x 50 cm i 100 x 100 cm - nadruk na płycie z poliwęglanu mocowany na dystansach do ściany	303,5 cm x h300 cm	1,0
19	C17	stanowisko interaktywne - stylizowane biurko, krzesło, maszyna do pisania - ze zbiorów inwestora	130 x 60 x 75 cm	1,0
20	C18	stanowisko interaktywne - stylizowany pulpit - wykonany z mdf w fornirze drewnianym, telefony stacjonarne - ze zbiorów inwestora	160 x 50 x 20 cm	1,0
21	C19	ścianka z nadrukiem wielkoformatowym ściana z MDF w laminacie mat. Do ściany mocowane dwie grafiki o wymiarach 60,5 x 50 cm - nadruk na płycie z poliwęglanu mocowany na dystansach do ściany. Ściana domyka wnękę - wnęką wyklejona w całej powierzchni grafiką wnętrza zakładu szewskiego. - nadruk na tapecie winylowej o łącznej powierzchni 9 mkw	60,5 x 300 cm	1,0
22	C20	wózek transportowy z eksponatami - ze zbiorów inwestora		1,0
23	C21	drzwi stylizowane na stalową kratę	110 x 200 cm	1,0
24	C22	fragment posadzki z płyt kamiennych	130 x 300 cm	1,0
25	C23	stanowisko interaktywne - "skrzynka pocztowa" mocowana do ściany	90 x 60 cm	1,0
26	C24	ekspozytor - gablota reklamowa - w formie witryny przeszklonej otwieranej na zawiasach zabezpieczonej zamkiem	110 x 80 cm	1,0
27	C25	panel z nadrukiem - szyld - nadruk grafiki na panelu z mdf mocowany do ściany.	410,5 x 45 cm	1,0

28	C26	ekspонат - stylizowana latarnia uliczna - ze zbiorów inwestora		1,0
29	C27	panel z powłoką magnesową - na panelu zamocowane magnetyczne plansze w kształcie chmur, łącznie 8 sztuk	80 x 200 cm	1,0
30	C28	imitacja neonu "Kasia"	457 cm	1,0
31	C29	panel z nadrukiem wielkoformatowym - panele wycięte na kontur kolejki - nadruk na poliwęglanie mocowany do ściany	600 x 180 cm	1,0
32	C30	nadruk wielkoformatowy na ścianie z powłoką magnesową - ściana pokryta farbą magnetyczną - na nią nadruk wielkoformatowy na tapecie winylowej.	600 x 200 cm	1,0
33	C31	panel z nadrukiem - szyld - nadruk grafiki na panelu z MDF mocowany do ściany.	180 x 45 cm	1,0
34	D32	imitacja zwieńczenia muru - betonowy pas - GK malowana na wzór betonu	931,5 x 9,5 cm	1,0
35	D33	ścianka z muru z napisem graffiti - ściana wykonana z cegły, grubość 12 cm, w dolnej części ściany otwór o wymiarach 94 x 45,5 cm. Ściana i otwór o nieregularnych kształtach - ściana pokryta graffiti.	214,5 x 176,5 cm	1,0
36	D34	panel z nadrukiem na tle ceglanej ściany z otworem - nadruk na poliwęglanie - przedstawiający bawiących się chłopców	120 x 100 cm	1,0
37	D35	nadruk wielkoformatowy na ścianie + panel z nadrukiem, grafika przedstawiające elewację kamienicy nadrukowana na tapecie winylowej mocowanej bezpośrednio do ściany. Na ścianie dodatkowy panel przestrzenna grafika przedstawiająca okno o wymiarach: 70 x 80 cm	325 x 300 cm	1,0
38	D36	aranżacja elewacji kamienicy z balkonem - element scenograficzny ze stalową poręczą o wysokości 190,5 cm i wysokości 70 cm. Balkon z oknem, zdobiony prostymi gzymsami ze styroduru scenograficznie charakteryzowane na opaski kamienne. Wymiary okien: 85,5 x 110 cm; 147 x 180 cm. W okna nadruki na poliwęglanie przedstawiające wnętrze mieszkania z okresu PRL.	326 x 300 cm	1,0
39	D37	grafika wielkoformatowa - mural - grafika przedstawiająca wnętrze podwórza. Nadruk na tapecie winylowej mocowanej do płyty meblowej.	606,5 x 300 cm	1,0
40	D38	instalacja artystyczna - zagajnik z opon, fragment podłogi imitującej wydeptany trawnik - obłożony połówkami opon	341,5 x 130 cm	1,0
41	D39	właz z panelem graficznym - właz żeliwny z nadrukiem grafiki na okrągłym panelu z poliwęglanu przedstawiającym wnętrze studzienki	60 cm średnicy	1,0
42	D40	grafika na podłodze - "klasy" - grafika na foli klejona do podłogi, zabezpieczona laminatem.	175 x 73,5 cm	1,0
43	D41	instalacja artystyczna - "trzepak" z panelami graficznymi, trzepak stalowy o wysokości 220 cm i szerokości około 266 cm do trzepaka mocowane panele z poliwęglanu z nadrukiem grafiki wymiary: 60 x 130 cm, 80 x 120 cm		1,0
44	D42	panel z nadrukiem - panele wycięte na kontur gromadki dzieci - nadruk na poliwęglanie mocowany do ściany na dystansie	200 x 150 cm	1,0
45	D43	ekspонат - kłódka - ze zbiorów inwestora - mocowana do atrapy bramy garażowej -		1,0

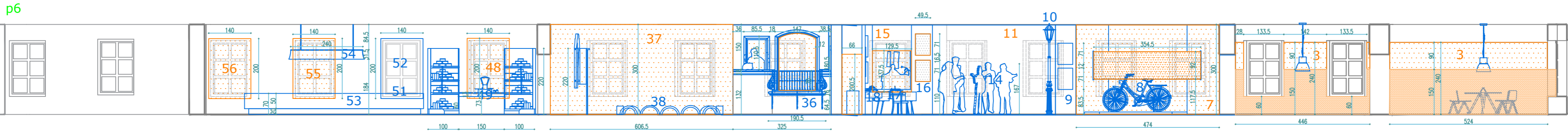
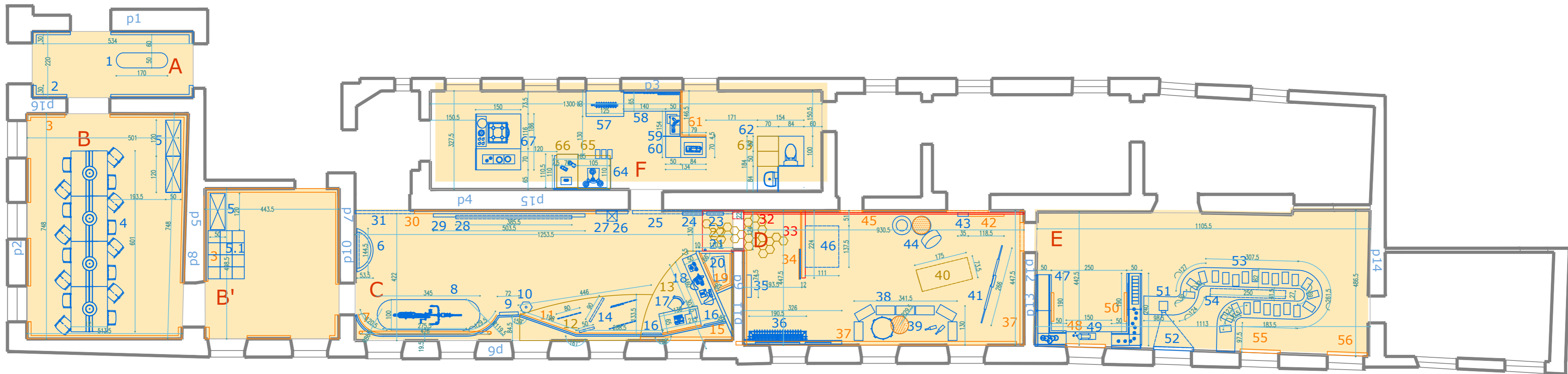
46	D44	ekspozytor - opony, panel z nadrukiem. sterta opon - 6 sztuk, w jednej z opon grafika - nadruk na poliwęglanie średnica grafiki około 50 cm		1,0
47	D45	grafika wielkoformatowa - mural: scenograficzne wykończenie ściany - pas nad zwieńczeniem o wysokości 74 cm pokryty nadrukiem grafiki na tapecie winylowej. W powierzchni ściany 2 elementy scenograficzny w postaci bram garażowych drewnianych każda o wymiarach 200 x 200 cm	931,5 x 300 cm	1,0
48	D46	instalacja artystyczna - "polonez" z elektryczną grą interaktywną fragment poloneza z otwartą klapą silnika	111 x 137,5 cm	1,0
49	E47	regał ekspozycyjny z panelem z nadrukiem - regał sklepowy na rzucie L - z okresu PRL. Na regale montowane 3 rzędy półek + dolny korpus. W regale wmontowana grafika - nadruk na poliwęglanie wymiary: 100 x 85 cm	50x 190 x 240 x 50 x h220 cm	1,0
50	E48	panel z nadrukiem - nadruk grafiki przedstawiający wnętrze sklepu - nadruk na panelu z poliwęglanu mocowany do ściany.	140 x 200 cm	1,0
51	E49	pulpit z wagą z epoki - waga w zbiorach inwestora, pulpit mocowany do systemów regałów sklepowych	150 x 50 cm	1,0
52	E50	regał ekspozycyjny z panelem z nadrukiem - regał sklepowy na rzucie L - z okresu PRL. Na regale montowane 3 rzędy półek + dolny korpus. W regale wmontowana grafika - nadruk na poliwęglanie wymiary: 100 x 85 cm		1,0
53	E51	rozwiązanie interaktywne - diaskop		1,0
54	E52	panel do wyświetlania projekcji - projekcja wyświetlana na istniejącej roletcie okiennej		1,0
55	E53	pulpit ekspozycyjny - "taśma produkcyjna" - szerokość 62 cm wysokość 70 cm (cokół 20 cm). Łączna długość taśmy 11 m. Zabudowa wykonana z płyty meblowej z blatem pokrytym taśmą z tworzywa sztucznego imitującą taśmę produkcyjną Na pulpicie mocowane panele z grafikami - panele z poliwęglanu format A3 - 6 sztuk		1,0
56	E54	oprawa świetlna - stylizowana lampa jarzeniowa - ze zbiorów inwestora		1,0
57	E55	panel z nadrukiem - nadruk grafiki - nadruk na panelu z poliwęglanu mocowany do ściany.	140 x 200 cm	1,0
58	E56	panel z nadrukiem - nadruk grafiki - nadruk na panelu z poliwęglanu mocowany do ściany.		1,0
59	F57	podest ekspozycyjny z eksponatem - podest wykonany z płyty meblowej w okleinie w kolorze pomarańczowym mat	125 x 85 x 10 cm	1,0
60	F58	ekspozytor ze stylizowanym lustrem - ekspozytor w postaci podestu i ścianki ekspozycyjnej wykonanej z mdf w laminacie w kolorze pomarańczowym mat. Wymiary podestu: 65 x 210 x 6 cm, wymiary ścianki 210 x 210 cm. Na ścianie prezentowana mozaika z różnych materiałów charakterystycznych dla PRL, oraz lustro o wymiarach: 70 x 200 cm	65 x 210 x 210 cm	1,0
61	F59	imitacja neonu "Radoskór"	50 x 150 cm	1,0

62	F60	zabudowa z regałem ekspozycyjnym - ekspozytor w postaci dwóch podestów i dwóch ścianek ekspozycyjnych wykonanych z mdf w laminacie w kolorze pomarańczowym mat. Wymiary podestu: 50 x 154 x 10/20 cm; 84 x 70 x 20 cm, wymiary ścianki 146,5 x 210 cm; 79 x 210 cm. Na jednej ścianie prezentowana mozaika z różnych materiałów charakterystycznych dla PRL, na drugiej montowane półki w ilości 3 sztuki na eksponaty		1,0
63	F61	nadruk wielkoformatowy - nadruk na plecach ścianki ekspozycyjnej - nadruk na tapecie winylowej klejony do ścianki ekspozycyjnej	146,5 x 210 cm; 79 x 210 cm	1,0
64	F62/63	ekspozytor w postaci trzech podestów i dwóch ścianek ekspozycyjnych wykonanych z mdf w laminacie w kolorze seledynowym mat. Wymiary podestu: 70 x 100 x 10 cm; 84 x 70 x 20 cm, 84 x 100 x 20 cm wymiary ścianki 84 x 210 cm; 84 x 210 cm. Na podestach prezentowana umywalka i toaleta z okresu PRL, na jednym z podestów prezentowane kafelki.		1,0
65	F64	ekspozytor - ścianka ekspozycyjna wykonana z mdf w laminacie w kolorze żółtym mat. Na ścianie mocowana grafika przedstawiająca meblościankę z okresu PRL	185 x 210 cm	1,0
66	F65	podest z podłogą - parkiet - podest wykonany z mdf w laminacie w kolorze żółtym mat. Na nim kubiki z prezentowanymi rodzajami parkietów - 3 kubiki o wymiarach: 15 x 30 x 40/50 cm	105 x 110 x 10 cm	1,0
67	F66	podest z podłogą - perski dywan - podest wykonany z mdf w laminacie w kolorze żółtym mat. Na szerokości 70 cm podest ma wysokość 20 cm, na szerokości 7,5 cm podest ma wysokości 10 cm.	70+7,5 x 110 x 20/10 cm	1,0
68	F67	ekspozytor - w postaci dwóch podestów i ścianki ekspozycyjnej wykonanych z mdf w laminacie w kolorze pomarańczowym mat. Wymiary podestu: 116 x 150 x 20 cm; 70 x 150 x 10 cm wymiary ścianki 186 x 210 cm. Na niższym podeście umieszczony kubik ekspozycyjny wykonany z mdf w kolorze pomarańczowym mat. Wymiary kubika: 30 x 90 x 55/65/75 cm (zróżnicowana wysokość). Wyższy podest wykończony kafelkami z epoki.		1,0
69		projekt graficzny wszystkich grafik na ekspozycji		1,0
70		Na wystawie należy wykonać tabliczki z płyty MDF w okleinie na zawiasach z nadrukowaną grafiką od wewnętrznej strony. Z możliwością otwierania przez zwiedzających. Szczegółowa lokalizacja tabliczek zostanie wskazana na etapie realizacji ekspozycji.	Format A4	15
71		transport i montaż		1,0

2. CZĘŚĆ GRAFICZNA OPRACOWANIA - PREZENTACJA PROJEKTU Z WIZUALIZACJAMI

SPIS RYSUNKÓW

Rys A1	RZUT ARANŻACJI	SKALA1:100
Rys A2	KŁADY ŚCIAN	SKALA1:100
Rys A3	KŁADY ŚCIAN	SKALA1:100
Rys A4	KŁADY ŚCIAN	SKALA1:100
Rys A5	WIZUALIZACJE SALA C	
Rys A6	WIZUALIZACJE SALA C	
Rys A7	WIZUALIZACJE SALA C	
Rys A8	WIZUALIZACJE SALA C	
Rys A9	WIZUALIZACJE SALA D	
Rys A10	WIZUALIZACJE SALA D	
Rys A11	WIZUALIZACJE SALA D	
Rys A12	WIZUALIZACJE SALA D	
Rys A13	WIZUALIZACJE SALA D	
Rys A14	WIZUALIZACJE SALA E	
Rys A15	WIZUALIZACJE SALA F	
Rys A16	WIZUALIZACJE SALA A	
Rys A17	WIZUALIZACJE SALA A	
Rys A18	WIZUALIZACJE SALA B	
Rys A19	WIZUALIZACJE SALA B	
Rys A20	WIZUALIZACJE SALA B'	



A

- 1 siedzisko
- 2 instalacja z luster

B

- 3 powierzchnia graficzna
- 4 stanowisko warsztatowe - biurka, krzesła, oświetlenie
- 5 system przechowywania / regał

C

- 6 gabłota stylizowana
- 7 ścianka ekspozycyjna + rozwiązanie mechatroniczne z powierzchnią graficzną na rolkach
- 8 rozwiązanie mechatroniczne z rowerem na podeście
- 9 ścianka z panelami graficznymi
- 10 latarnia uliczna
- 11 ścianka z nadrukiem wielkoformatowym
- 12 podłoga - imitacja bruku
- 13 podłoga - imitacja parkietu
- 14 obrotowe panele z nadrukiem dwustronnym
- 15 płyta z nadrukiem wielkoformatowym
- 16 ścianka z nadrukiem wielkoformatowym
- 17 stanowisko interaktywne - stylizowane biurko, krzesło, maszyna do pisania
- 18 stanowisko interaktywne - stylizowany pulpit, telefony stacjonarne

- 19 ścianka z nadrukiem wielkoformatowym
- 20 wózek transportowy z eksponatami
- 21 drzwi stylizowane na stalową kratę
- 22 fragment posadzki z płyt kamiennych
- 23 stanowisko interaktywne - "skrzynka pocztowa"
- 24 ekspozytor - gabłota reklamowa
- 25 panel z nadrukiem - szyld
- 26 eksponat - stylizowana latarnia uliczna
- 27 panel z powłoką magnesową
- 28 imitacja neonu "Kasia"
- 29 panel z nadrukiem wielkoformatowym
- 30 nadruk wielkoformatowy na ścianie z powłoką magnesową
- 31 panel z nadrukiem - szyld

D

- 32 imitacja zwieńczenia muru - betonowy pas
- 33 ścianka z muru/betonu z napisem graffiti
- 34 panel z nadrukiem
- 35 grafika wielkoformatowa - mural + panel z grafiką
- 36 aranżacja elewacji kamienicy z balkonem
- 37 grafika wielkoformatowa - mural

- 38 instalacja artystyczna - zagajnik z opon
- 39 włącz z panelem graficznym
- 40 grafika na podłodze - "klasy"
- 41 instalacja artystyczna - "trzepak" z panelami graficznymi
- 42 panel z nadrukiem
- 43 eksponat - kłódka
- 44 ekspozytor - opony, panel z nadrukiem
- 45 grafika wielkoformatowa - mural
- 46 instalacja artystyczna - "polonez" z elektryczną grą interaktywną

E

- 47 regał ekspozycyjny z panelem z nadrukiem
- 48 panel z nadrukiem
- 49 pulpit z wagą z epoki
- 50 regał ekspozycyjny z panelem z nadrukiem
- 51 rozwiązanie interaktywne - diaskop
- 52 panel do wyświetlania projekcji
- 53 pulpit ekspozycyjny - "taśma produkcyjna"
- 54 oprawa świetlna - stylizowana lampa jarzeniowa
- 55 panel z nadrukiem
- 56 panel z nadrukiem

F

- 57 podest ekspozycyjny z eksponatem
- 58 ekspozytor ze stylizowanym lustrem
- 59 imitacja neonu "Radoskór"
- 60 zabudowa z regałem ekspozycyjnym
- 61 nadruk wielkoformatowy
- 62 ekspozytor
- 63 podest z kafłami
- 64 ekspozytor
- 65 podest z podłogą - parkiet
- 66 podest z podłogą - perski dywan
- 67 ekspozytor

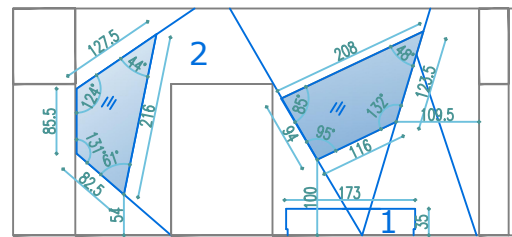
elementy budowlane

do wyburzenia

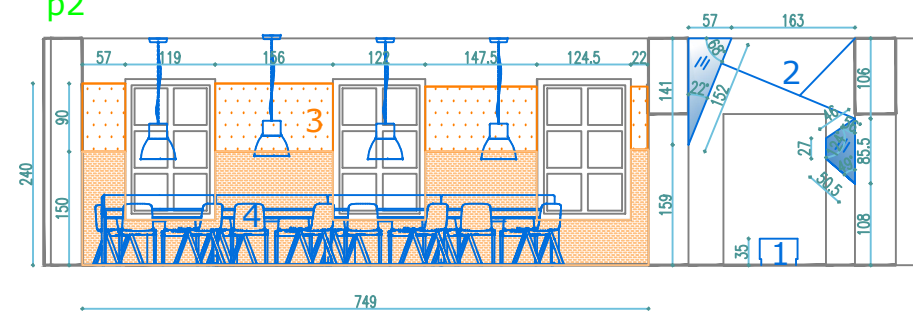
DS STUDIO Damian Szulc ul. Jana Nowaka Jeziorańskiego 53b/27 03-982 Warszawa		
Temat	Projekt aranżacji ekspozycji na poziomie pierwszego piętra Kamienicy Deskurów położonej w Radomiu, ul. Rwańska 2/ Rynek 15 oraz Rwańska 4/ Rynek 14/ Grodzka 1.	skala 1:100 rys. A01
Adres	Kamienica Deskurów ul. Rwańska 2/ Rynek 15 oraz Rwańska 4/ Rynek 14/ Grodzka 1. Radom	stadium PW
Inwestor	Ośrodek Kultury i Sztuki "Resursa Obywatelska" ul. Malczewskiego 16, 26-600 Radom	data 05.2021

RZUT EKSPOZYCJI

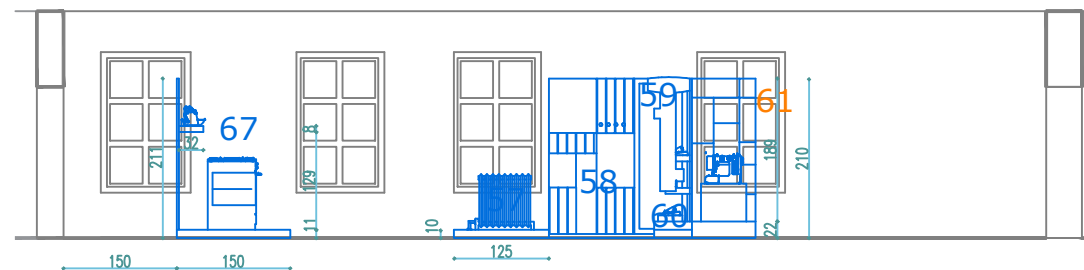
p1



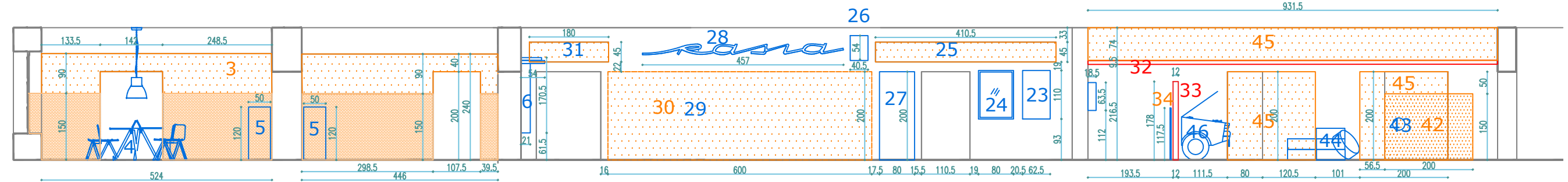
p2



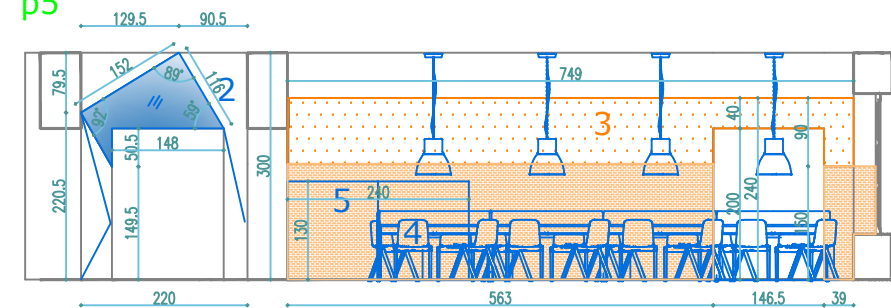
p3



p4



p5



A

- 1 siedzisko
- 2 instalacja z luster

B

- 3 powierzchnia graficzna
- 4 stanowisko warsztatowe - biurka, krzesła, oświetlenie
- 5 system przechowywania / regał

C

- 6 gabłota stylizowana
- 7 ścianka ekspozycyjna + rozwiązanie mechatroniczne z powierzchnią graficzną na rolkach
- 8 rozwiązanie mechatroniczne z rowerem na podeście
- 9 ścianka z panelami graficznymi
- 10 latarnia uliczna
- 11 ścianka z nadrukiem wielkoformatowym
- 12 podłoga - imitacja bruku
- 13 podłoga - imitacja parkietu
- 14 obrotowe panele z nadrukiem dwustronnym
- 15 płyta z nadrukiem wielkoformatowym
- 16 ścianka z nadrukiem wielkoformatowym
- 17 stanowisko interaktywne - stylizowane biurko, krzesło, maszyna do pisania
- 18 stanowisko interaktywne - stylizowany pulpit, telefony stacjonarne

- 19 ścianka z nadrukiem wielkoformatowym
- 20 wózek transportowy z eksponatami
- 21 drzwi stylizowane na stalową kratę kamiennych
- 22 fragment posadzki z płyt kamiennych
- 23 stanowisko interaktywne - "skrzynka pocztowa"
- 24 ekspozytor - gabłota reklamowa
- 25 panel z nadrukiem - szyld
- 26 ekspонат - stylizowana latarnia uliczna
- 27 panel z powłoką magnesową
- 28 imitacja neonu "Kasia"
- 29 panel z nadrukiem wielkoformatowym
- 30 nadruk wielkoformatowy na ścianie z powłoką magnesową
- 31 panel z nadrukiem - szyld

D

- 32 imitacja zwieńczenia muru - betonowy pas
- 33 ścianka z muru/betonu z napisem graffiti
- 34 panel z nadrukiem
- 35 grafika wielkoformatowa - mural + panel z grafiką
- 36 aranżacja elewacji kamienicy z balkonem
- 37 grafika wielkoformatowa - mural

- 38 instalacja artystyczna - zagajnik z opon
- 39 właz z panelem graficznym
- 40 grafika na podłodze - "klasy"
- 41 instalacja artystyczna - "trzepak" z panelami graficznymi
- 42 panel z nadrukiem
- 43 ekspонат - kłódka
- 44 ekspozytor - opony, panel z nadrukiem
- 45 grafika wielkoformatowa - mural
- 46 instalacja artystyczna - "polonez" z elektryczną grą interaktywną

E

- 47 regał ekspozycyjny z panelem z nadrukiem
- 48 panel z nadrukiem
- 49 pulpit z wagą z epoki
- 50 regał ekspozycyjny z panelem z nadrukiem
- 51 rozwiązanie interaktywne - diaskop
- 52 panel do wyświetlania projekcji
- 53 pulpit ekspozycyjny - "taśma produkcyjna"
- 54 oprawa świetlna - stylizowana lampa jarzeniowa
- 55 panel z nadrukiem
- 56 panel z nadrukiem

F

- 57 podest ekspozycyjny z eksponatem
- 58 ekspozytor ze stylizowanym lustrem
- 59 imitacja neonu "Radoskór"
- 60 zabudowa z regałem ekspozycyjnym
- 61 nadruk wielkoformatowy
- 62 ekspozytor
- 63 podest z kaflami
- 64 ekspozytor
- 65 podest z podłogą - parkiet
- 66 podest z podłogą - perski dywan
- 67 ekspozytor

DS STUDIO Damian Szulc ul. Jana Nowaka Jeziorańskiego 53b/27 03-982 Warszawa		
Temat	Projekt aranżacji ekspozycji na poziomie pierwszego piętra Kamienicy Deskurów położonej w Radomiu, ul. Rwańska 2/ Rynek 15 oraz Rwańska 4/ Rynek 14/ Grodzka 1.	skala 1:100
Adres	Kamienica Deskurów ul. Rwańska 2/ Rynek 15 oraz Rwańska 4/ Rynek 14/ Grodzka 1. Radom	rys. A02
Inwestor	Ośrodek Kultury i Sztuki "Resursa Obywatelska" ul. Malczewskiego 16, 26-600 Radom	stadium PW
data 05.2021		
KŁADY ŚCIAN		

The technical drawing shows a cross-section of a wall assembly. Layer 3 is a dotted orange layer at the top. Layer 4 is a solid orange layer below it. Layer 5 is a blue hatched layer at the bottom. Dimensions are given in millimeters. The total width of the wall section shown is 500 mm. The height of the wall section is 90 mm. The thickness of layer 3 is 39 mm. The thickness of layer 4 is 152 mm. The thickness of layer 5 is 309 mm. The height of the wall section is 90 mm. The height of the wall section is 90 mm.

Technical drawing of the kitchen unit showing front and side views with dimensions.

Front View Dimensions:

- Top width: 144 (total), 120 (main body), 12 (side panels)
- Right side height: 135.5 (main body), 13.5 (top panel), 56 (total)
- Bottom width: 24 (left), 97 (main body), 24 (right)
- Bottom height: 56.3 (main body), 56 (total)

Side View Dimensions:

- Top width: 70 (main body), 116 (total)
- Left side height: 210 (main body), 10 (bottom panel), 220 (total)
- Right side height: 200 (main body), 10 (bottom panel), 210 (total)

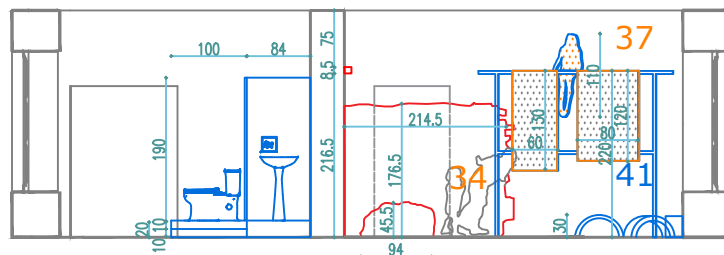
Other Dimensions:

- Left side height: 117.5 (main body), 92 (top panel), 300 (total)

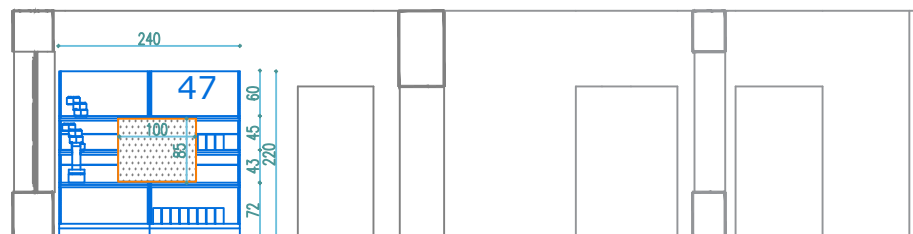
57 podest ekspozycyjny z
ekspozatem
58 ekspozytor ze stylizowanym
lustrem
59 imitacja neonu "Radoskór"
60 zabudowa z regałem
ekspozycyjnym
61 nadruk wielkoformatowy
62 ekspozytor
63 podest z kaflami
64 ekspozytor
65 podest z podłogą - parkiet
66 podest z podłogą - perski dywan
67 ekspozytor

<p>DS STUDIO Damian Szulc ul. Jana Nowaka Jeziorańskiego 53b/27 03-982 Warszawa</p>		
<p>Temat</p>	<p>Projekt aranżacji ekspozycji na poziomie pierwszego piętra Kamienicy Deskurów położonej w Radomiu, ul. Rwańska 2/ Rynek 15 oraz Rwańska 4/ Rynek 14/ Grodzka 1.</p>	<p>skala 1:100 rys. A03</p>
<p>Adres</p>	<p>Kamienica Deskurów ul. Rwańska 2/ Rynek 15 oraz Rwańska 4/ Rynek 14/ Grodzka 1. Radom</p>	<p>stadium PW</p>
<p>Inwestor</p>	<p>Ośrodek Kultury i Sztuki "Rekursa Obywatelska" ul. Malczewskiego 16, 26-600 Radom</p>	<p>data 05.2021</p>
<p>KŁADY ŚCIAN</p>		

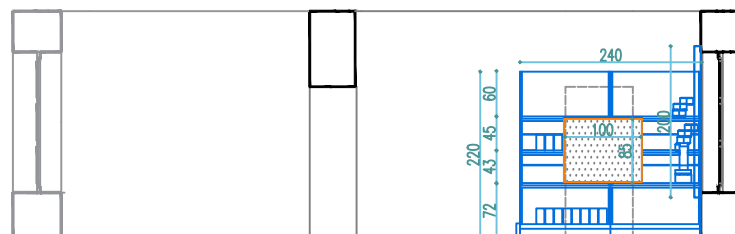
p12



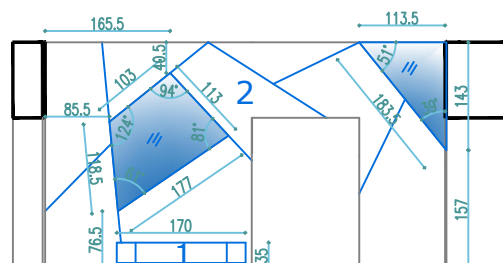
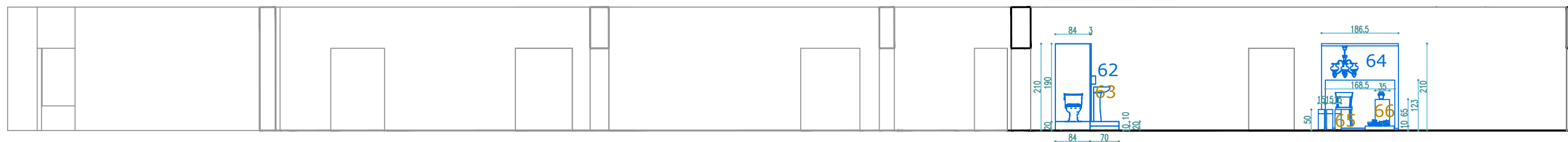
p13



p14



p15



A

- 1 siedzisko
- 2 instalacja z luster

B

- 3 powierzchnia graficzna
- 4 stanowisko warsztatowe - biurka, krzesła, oświetlenie
- 5 system przechowywania / regał

C

- 6 gabłota stylizowana
- 7 ścianka ekspozycyjna + rozwiązanie mechatroniczne z powierzchnią graficzną na rolkach
- 8 rozwiązanie mechatroniczne z rowerem na podeście
- 9 ścianka z panelami graficznymi
- 10 latarnia uliczna
- 11 ścianka z nadrukiem wielkoformatowym
- 12 podłoga - imitacja bruku
- 13 podłoga - imitacja parkietu
- 14 obrotowe panele z nadrukiem dwustronnym
- 15 płyta z nadrukiem wielkoformatowym
- 16 ścianka z nadrukiem wielkoformatowym
- 17 stanowisko interaktywne - stylizowane biurko, krzesło, maszyna do pisania
- 18 stanowisko interaktywne - stylizowany pulpit, telefony stacjonarne

- 19 ścianka z nadrukiem wielkoformatowym
- 20 wózek transportowy z eksponatami
- 21 drzwi stylizowane na stalową kratę
- 22 fragment posadzki z płyt kamiennych

- 23 stanowisko interaktywne - "skrzynka pocztowa"
- 24 ekspozytor - gabłota reklamowa
- 25 panel z nadrukiem - szyld
- 26 eksponat - stylizowana latarnia uliczna
- 27 panel z powłoką magnesową
- 28 imitacja neonu "Kasia"
- 29 panel z nadrukiem wielkoformatowym
- 30 nadruk wielkoformatowy na ścianie z powłoką magnesową
- 31 panel z nadrukiem - szyld

D

- 32 imitacja zwieńczenia muru - betonowy pas
- 33 ścianka z muru/betonu z napisem graffiti
- 34 panel z nadrukiem
- 35 grafika wielkoformatowa - mural + panel z grafiką
- 36 aranżacja elewacji kamienicy z balkonem
- 37 grafika wielkoformatowa - mural

- 38 instalacja artystyczna - zagajnik z opon
- 39 właz z panelem graficznym
- 40 grafika na podłodze - "klasy"
- 41 instalacja artystyczna - "trzepak" z panelami graficznymi
- 42 panel z nadrukiem
- 43 eksponat - kłódka
- 44 ekspozytor - opony, panel z nadrukiem
- 45 grafika wielkoformatowa - mural
- 46 instalacja artystyczna - "polonez" z elektryczną grą interaktywną

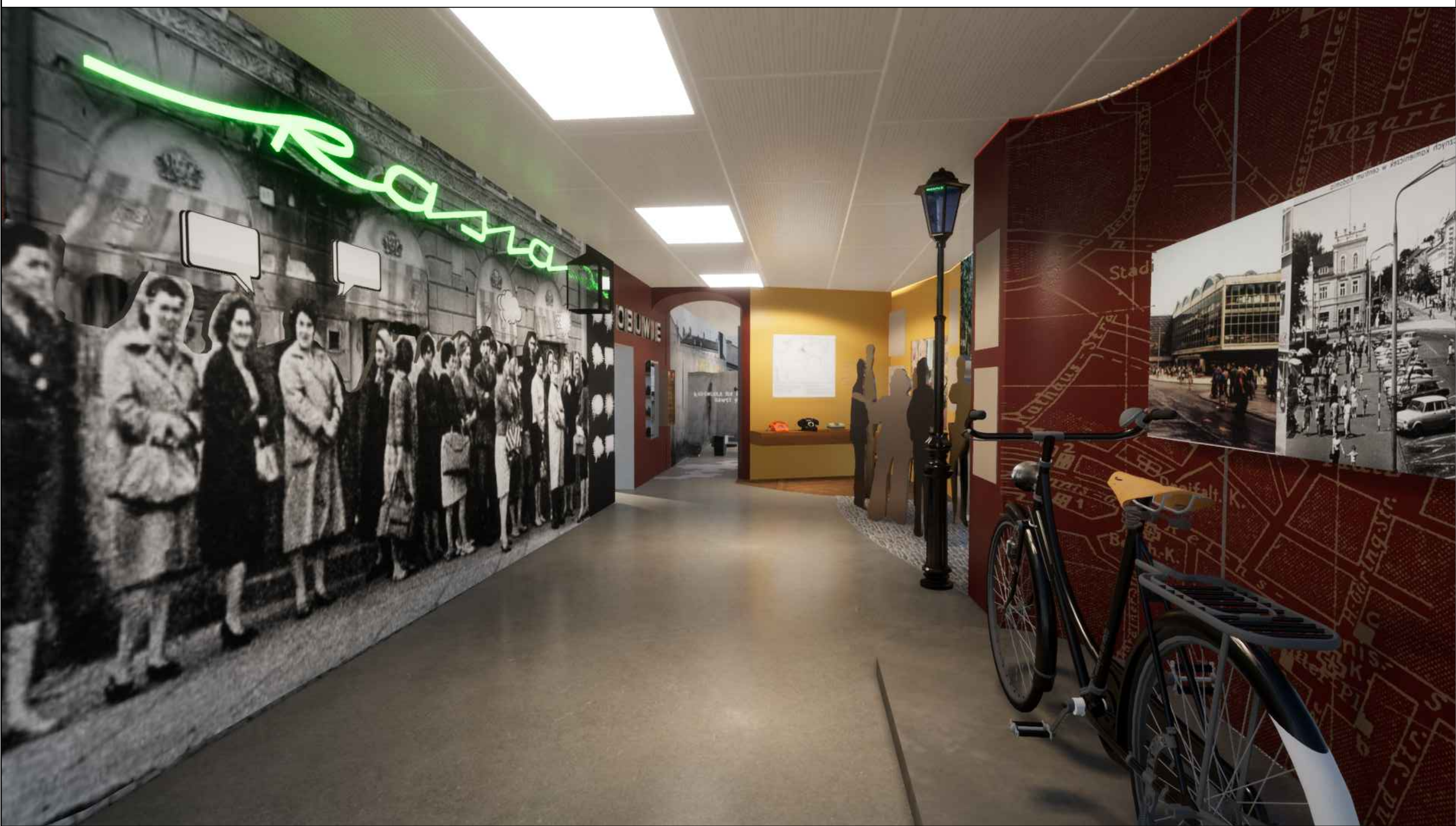
E

- 47 regał ekspozycyjny z panelem z nadrukiem
- 48 panel z nadrukiem
- 49 pulpit z wagą z epoki
- 50 regał ekspozycyjny z panelem z nadrukiem
- 51 rozwiązanie interaktywne - diaskop
- 52 panel do wyświetlania projekcji
- 53 pulpit ekspozycyjny - "taśma produkcyjna"
- 54 oprawa świetlna - stylizowana lampa jarzeniowa
- 55 panel z nadrukiem
- 56 panel z nadrukiem

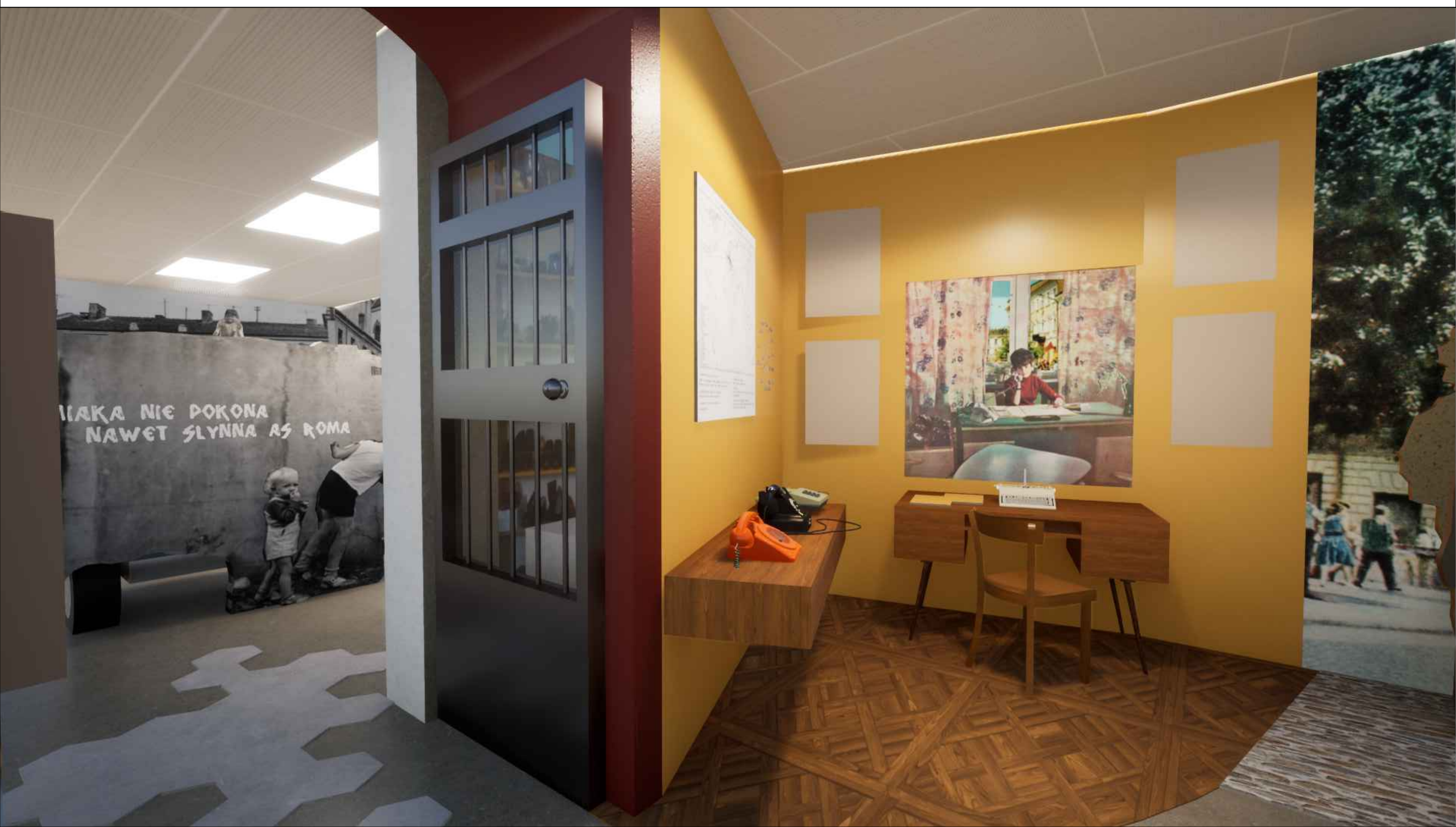
F

- 57 podest ekspozycyjny z eksponatem
- 58 ekspozytor ze stylizowanym lustrem
- 59 imitacja neonu "Radoskór"
- 60 zabudowa z regałem ekspozycyjnym
- 61 nadruk wielkoformatowy
- 62 ekspozytor
- 63 podest z kafłami
- 64 ekspozytor
- 65 podest z podłogą - parkiet
- 66 podest z podłogą - perski dywan
- 67 ekspozytor

DS STUDIO Damian Szulc ul. Jana Nowaka Jeziorańskiego 53b/27 03-982 Warszawa		
Temat	Projekt aranżacji ekspozycji na poziomie pierwszego piętra Kamienicy Deskurów położonej w Radomiu, ul. Rwańska 2/ Rynek 15 oraz Rwańska 4/ Rynek 14/ Grodzka 1.	skala 1:100
Adres	Kamienica Deskurów ul. Rwańska 2/ Rynek 15 oraz Rwańska 4/ Rynek 14/ Grodzka 1. Radom	rys. A04
Inwestor	Ośrodek Kultury i Sztuki "Resursa Obywatelska" ul. Malczewskiego 16, 26-600 Radom	stadium PW
data 05.2021		
KŁADY ŚCIAN		



DS STUDIO Damian Szulc ul. Jana Nowaka Jeziorańskiego 53b/27 03-982 Warszawa			
Temat	Projekt aranżacji ekspozycji na poziomie pierwszego piętra Kamienicy Deskurów położonej w Radomiu, ul. Rwańska 2/ Rynek 15 oraz Rwańska 4/ Rynek 14/ Grodzka 1.	skala	1:100
		rys.	A05
Adres	Kamienica Deskurów ul. Rwańska 2/ Rynek 15 oraz Rwańska 4/ Rynek 14/ Grodzka 1. Radom	stadium	PW
Inwestor	Ośrodek Kultury i Sztuki "Resursa Obywatelska" ul. Malczewskiego 16, 26-600 Radom	data	05.2021
WIZUALIZACJE SALA C			



DS STUDIO Damian Szulc ul. Jana Nowaka Jeziorańskiego 53b/27 03-982 Warszawa			
Temat	Projekt aranżacji ekspozycji na poziomie pierwszego piętra Kamienicy Deskurów położonej w Radomiu, ul. Rwańska 2/ Rynek 15 oraz Rwańska 4/ Rynek 14/ Grodzka 1.	skala	1:100
		rys.	A06
Adres	Kamienica Deskurów ul. Rwańska 2/ Rynek 15 oraz Rwańska 4/ Rynek 14/ Grodzka 1. Radom	stadium	PW
Inwestor	Ośrodek Kultury i Sztuki "Resursa Obywatelska" ul. Malczewskiego 16, 26-600 Radom	data	05.2021
WIZUALIZACJE SALA C			



DS STUDIO Damian Szulc ul. Jana Nowaka Jeziorańskiego 53b/27 03-982 Warszawa			
Temat	Projekt aranżacji ekspozycji na poziomie pierwszego piętra Kamienicy Deskurów położonej w Radomiu, ul. Rwańska 2/ Rynek 15 oraz Rwańska 4/ Rynek 14/ Grodzka 1.	skala	1:100
		rys.	A07
Adres	Kamienica Deskurów ul. Rwańska 2/ Rynek 15 oraz Rwańska 4/ Rynek 14/ Grodzka 1. Radom	stadium	PW
Inwestor	Ośrodek Kultury i Sztuki "Resursa Obywatelska" ul. Malczewskiego 16, 26-600 Radom	data	05.2021
WIZUALIZACJE SALA C			



DS STUDIO Damian Szulc ul. Jana Nowaka Jeziorańskiego 53b/27 03-982 Warszawa			
Temat	Projekt aranżacji ekspozycji na poziomie pierwszego piętra Kamienicy Deskurów położonej w Radomiu, ul. Rwańska 2/ Rynek 15 oraz Rwańska 4/ Rynek 14/ Grodzka 1.	skala	1:100
		rys.	A08
Adres	Kamienica Deskurów ul. Rwańska 2/ Rynek 15 oraz Rwańska 4/ Rynek 14/ Grodzka 1. Radom	stadium	PW
Inwestor	Ośrodek Kultury i Sztuki "Resursa Obywatelska" ul. Malczewskiego 16, 26-600 Radom	data	05.2021
WIZUALIZACJE SALA C			



DS STUDIO Damian Szulc ul. Jana Nowaka Jeziorańskiego 53b/27 03-982 Warszawa			
Temat	Projekt aranżacji ekspozycji na poziomie pierwszego piętra Kamienicy Deskurów położonej w Radomiu, ul. Rwańska 2/ Rynek 15 oraz Rwańska 4/ Rynek 14/ Grodzka 1.	skala	1:100
		rys.	A09
Adres	Kamienica Deskurów ul. Rwańska 2/ Rynek 15 oraz Rwańska 4/ Rynek 14/ Grodzka 1. Radom	stadium	PW
Inwestor	Ośrodek Kultury i Sztuki "Rekursa Obywatelska" ul. Malczewskiego 16, 26-600 Radom	data	05.2021
WIZUALIZACJE SALA D			



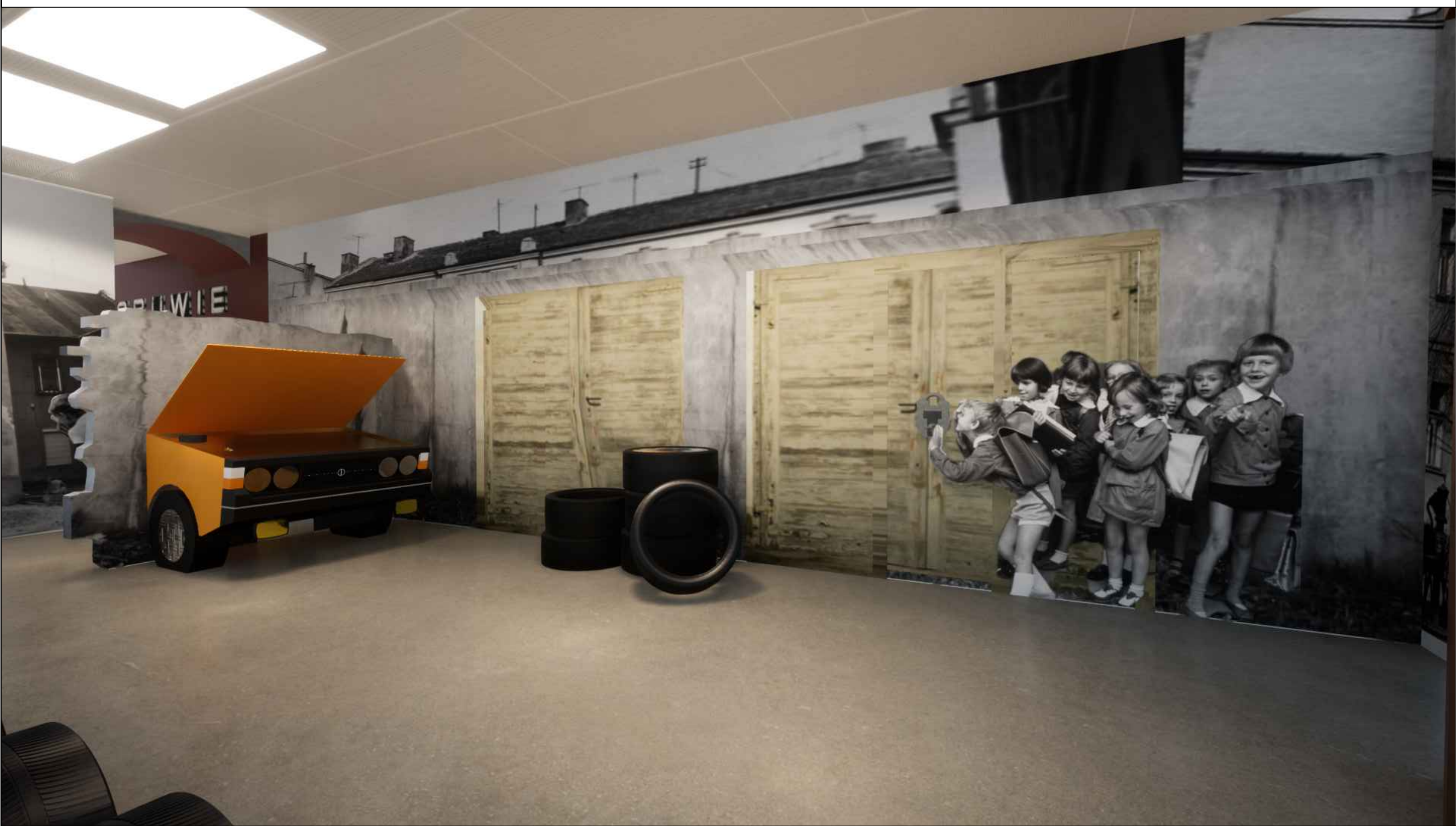
DS STUDIO Damian Szulc ul. Jana Nowaka Jeziorańskiego 53b/27 03-982 Warszawa			
Temat	Projekt aranżacji ekspozycji na poziomie pierwszego piętra Kamienicy Deskurów położonej w Radomiu, ul. Rwańska 2/ Rynek 15 oraz Rwańska 4/ Rynek 14/ Grodzka 1.	skala	1:100
		rys.	A10
Adres	Kamienica Deskurów ul. Rwańska 2/ Rynek 15 oraz Rwańska 4/ Rynek 14/ Grodzka 1. Radom	stadium	PW
Inwestor	Ośrodek Kultury i Sztuki "Resursa Obywatelska" ul. Malczewskiego 16, 26-600 Radom	data	05.2021
WIZUALIZACJE SALA D			



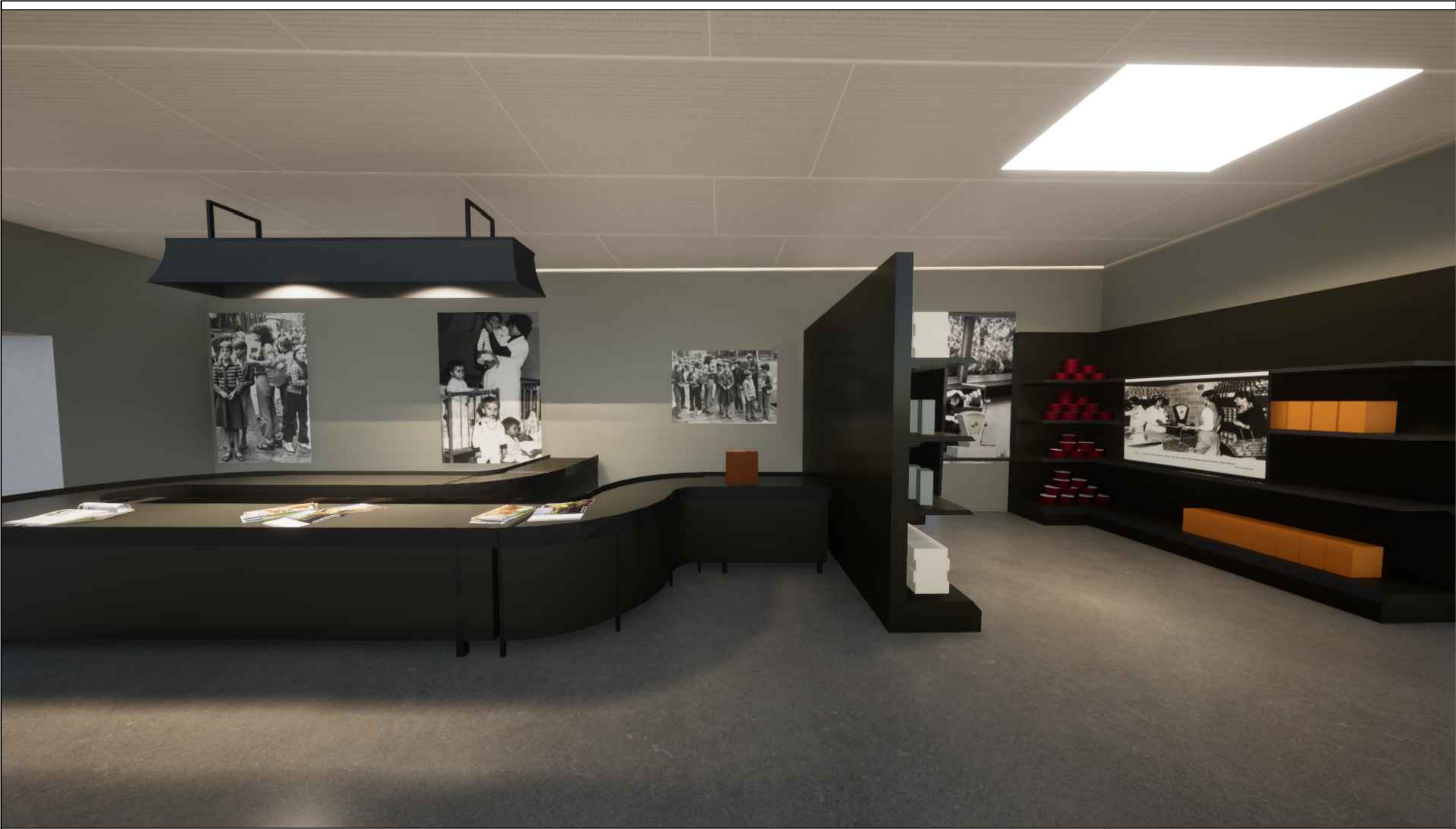
DS STUDIO Damian Szulc ul. Jana Nowaka Jeziorańskiego 53b/27 03-982 Warszawa			
Temat	Projekt aranżacji ekspozycji na poziomie pierwszego piętra Kamienicy Deskurów położonej w Radomiu, ul. Rwańska 2/ Rynek 15 oraz Rwańska 4/ Rynek 14/ Grodzka 1.	skala	1:100
		rys.	A10
Adres	Kamienica Deskurów ul. Rwańska 2/ Rynek 15 oraz Rwańska 4/ Rynek 14/ Grodzka 1. Radom	stadium	PW
Inwestor	Ośrodek Kultury i Sztuki "Resursa Obywatelska" ul. Malczewskiego 16, 26-600 Radom	data	05.2021
WIZUALIZACJE SALA D			



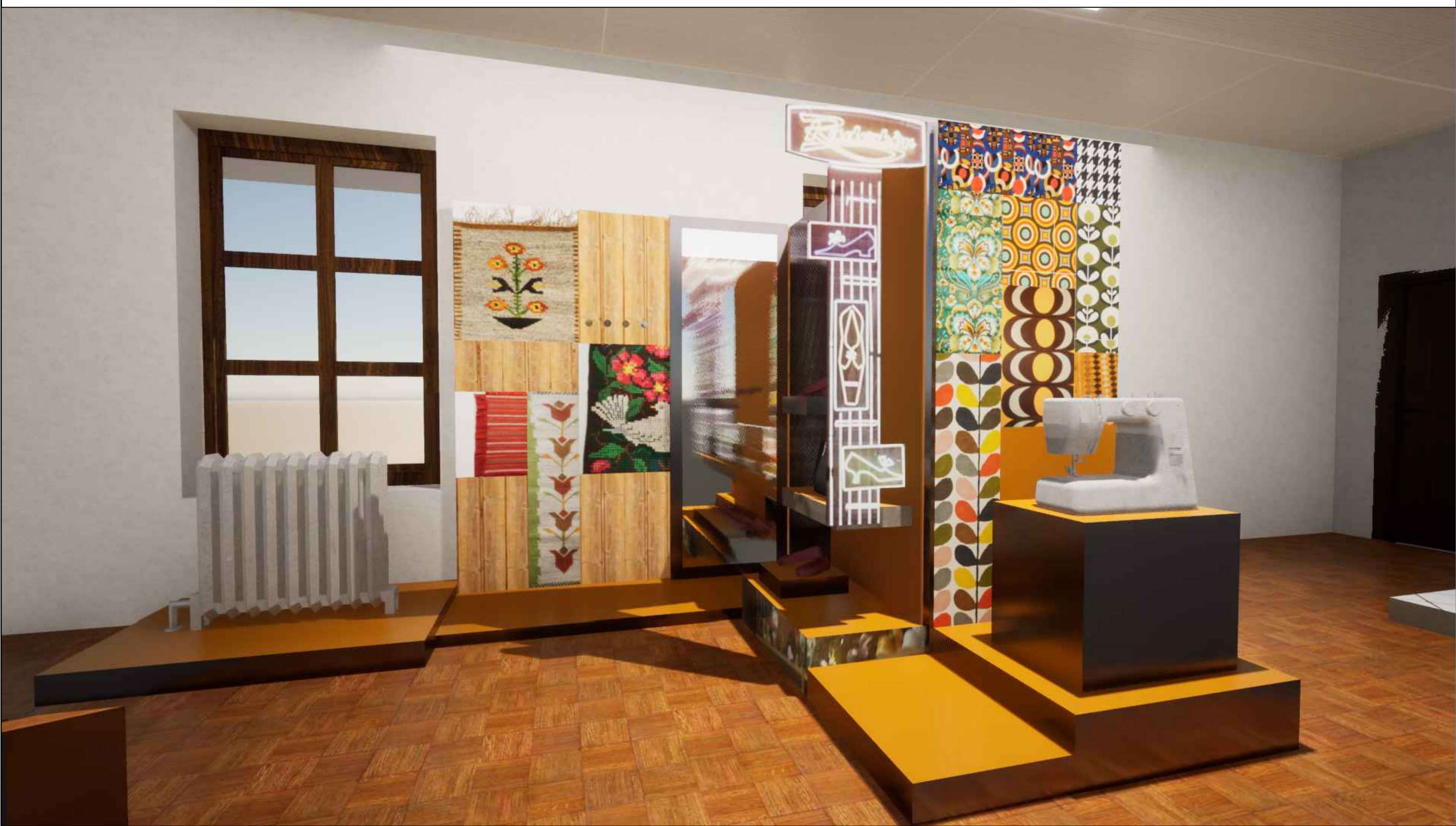
DS STUDIO Damian Szulc ul. Jana Nowaka Jeziorańskiego 53b/27 03-982 Warszawa			
Temat	Projekt aranżacji ekspozycji na poziomie pierwszego piętra Kamienicy Deskurów położonej w Radomiu, ul. Rwańska 2/ Rynek 15 oraz Rwańska 4/ Rynek 14/ Grodzka 1.	skala	1:100
		rys.	A12
Adres	Kamienica Deskurów ul. Rwańska 2/ Rynek 15 oraz Rwańska 4/ Rynek 14/ Grodzka 1. Radom	stadium	PW
Inwestor	Ośrodek Kultury i Sztuki "Resursa Obywatelska" ul. Malczewskiego 16, 26-600 Radom	data	05.2021
WIZUALIZACJE SALA D			



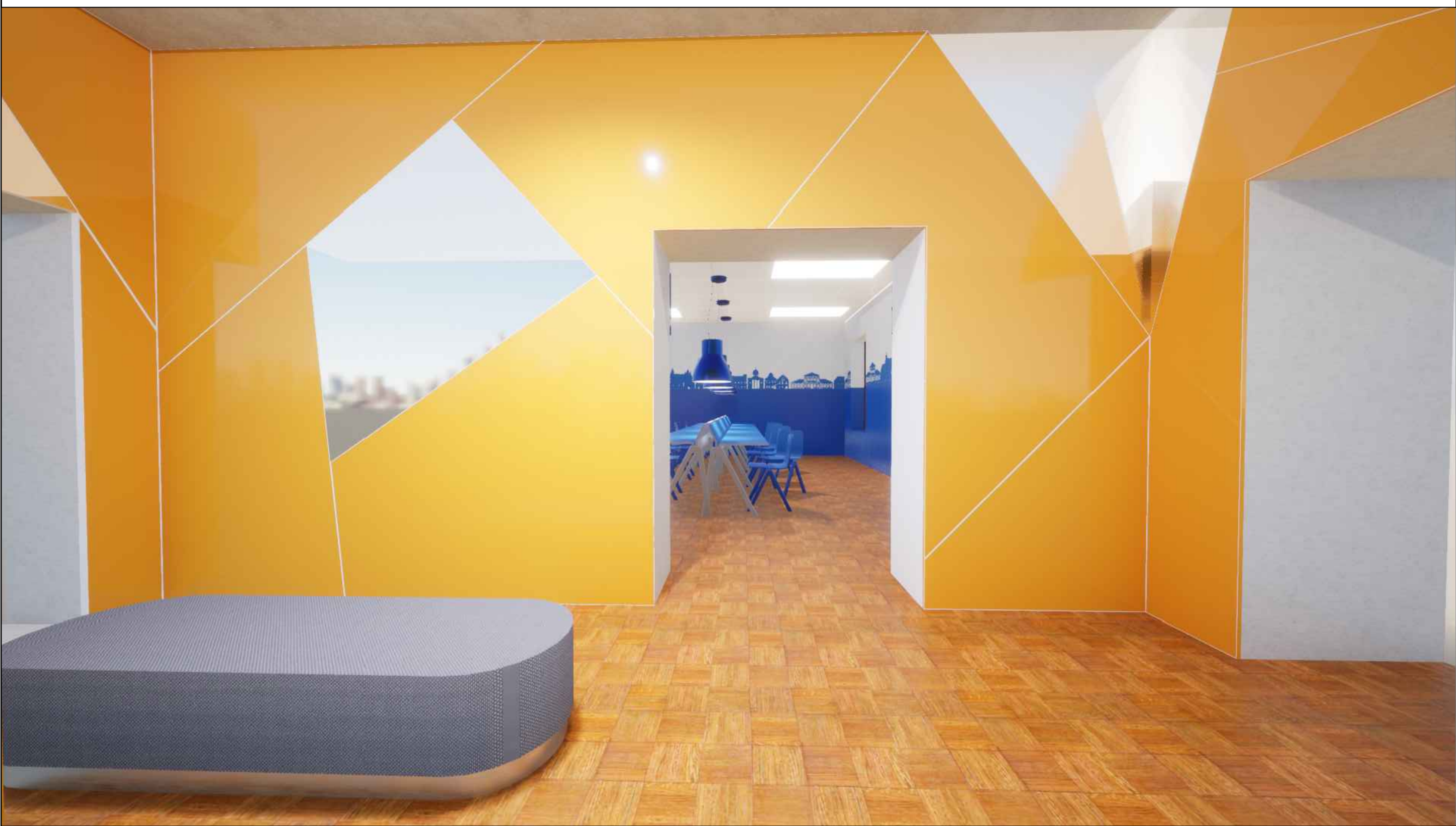
DS STUDIO Damian Szulc ul. Jana Nowaka Jeziorańskiego 53b/27 03-982 Warszawa			
Temat	Projekt aranżacji ekspozycji na poziomie pierwszego piętra Kamienicy Deskurów położonej w Radomiu, ul. Rwańska 2/ Rynek 15 oraz Rwańska 4/ Rynek 14/ Grodzka 1.	skala	1:100
		rys.	A13
Adres	Kamienica Deskurów ul. Rwańska 2/ Rynek 15 oraz Rwańska 4/ Rynek 14/ Grodzka 1. Radom	stadium	PW
Inwestor	Ośrodek Kultury i Sztuki "Resursa Obywatelska" ul. Malczewskiego 16, 26-600 Radom	data	05.2021
WIZUALIZACJE SALA D			



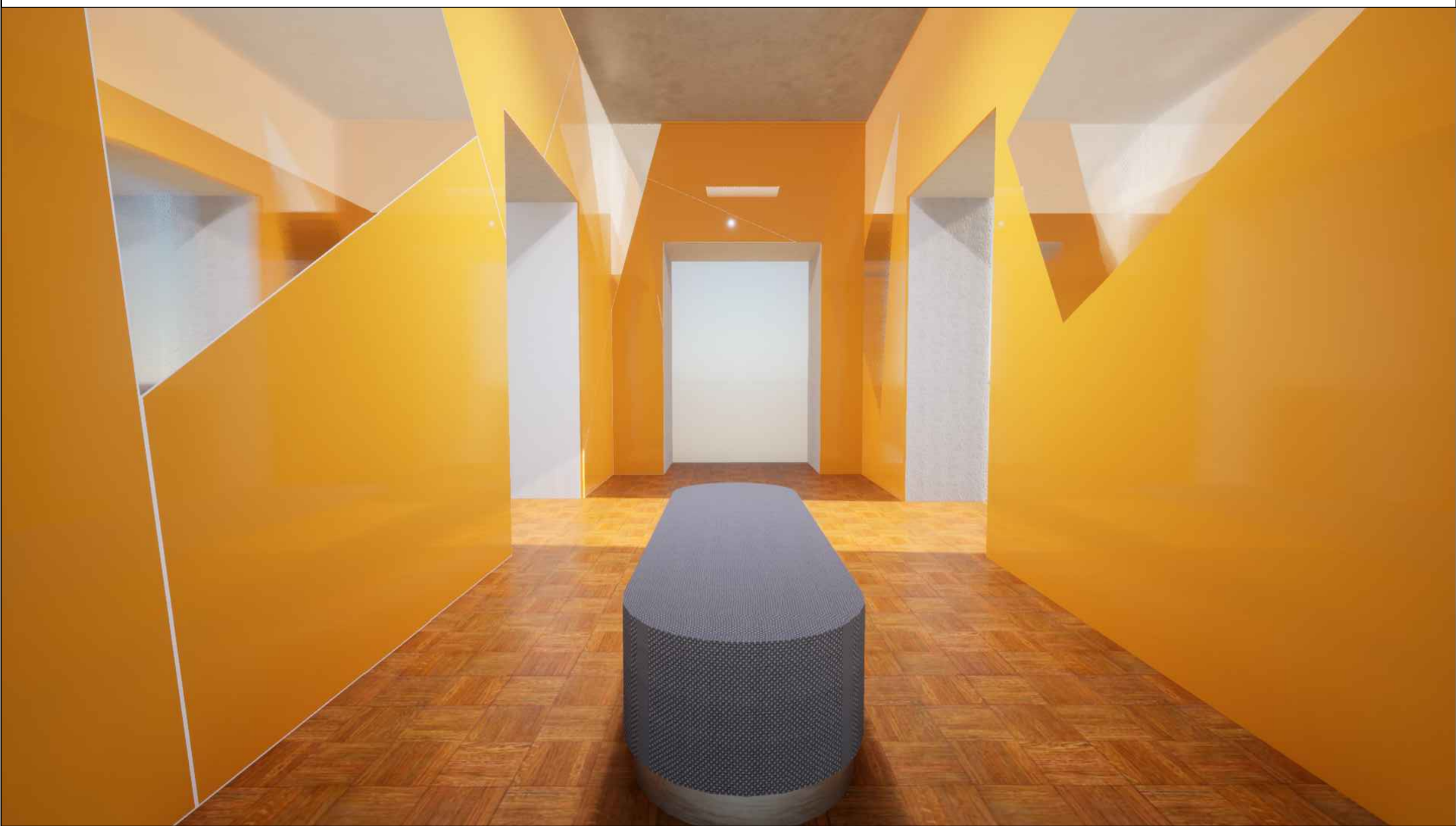
DS STUDIO Damian Szulc ul. Jana Nowaka Jeziorańskiego 53b/27 03-982 Warszawa		
Temat	Projekt aranżacji ekspozycji na poziomie pierwszego piętra Kamienicy Deskurów położonej w Radomiu, ul. Rwańska 2/ Rynek 15 oraz Rwańska 4/ Rynek 14/ Grodzka 1.	skala 1:100
		rys. A14
Adres	Kamienica Deskurów ul. Rwańska 2/ Rynek 15 oraz Rwańska 4/ Rynek 14/ Grodzka 1. Radom	stadium PW
Inwestor	Ośrodek Kultury i Sztuki "Resursa Obywatelska" ul. Malczewskiego 16, 26-600 Radom	data 05.2021
WIZUALIZACJE SALA E		



DS STUDIO Damian Szulc ul. Jana Nowaka Jeziorańskiego 53b/27 03-982 Warszawa			
Temat	Projekt aranżacji ekspozycji na poziomie pierwszego piętra Kamienicy Deskurów położonej w Radomiu, ul. Rwańska 2/ Rynek 15 oraz Rwańska 4/ Rynek 14/ Grodzka 1.	skala	1:100
		rys.	A15
Adres	Kamienica Deskurów ul. Rwańska 2/ Rynek 15 oraz Rwańska 4/ Rynek 14/ Grodzka 1. Radom	stadium	PW
Inwestor	Ośrodek Kultury i Sztuki "Rekurs Obywatelski" ul. Malczewskiego 16, 26-600 Radom	data	05.2021
WIZUALIZACJE SALA F			



DS STUDIO Damian Szulc ul. Jana Nowaka Jeziorańskiego 53b/27 03-982 Warszawa			
Temat	Projekt aranżacji ekspozycji na poziomie pierwszego piętra Kamienicy Deskurów położonej w Radomiu, ul. Rwańska 2/ Rynek 15 oraz Rwańska 4/ Rynek 14/ Grodzka 1.	skala	1:100
		rys.	A16
Adres	Kamienica Deskurów ul. Rwańska 2/ Rynek 15 oraz Rwańska 4/ Rynek 14/ Grodzka 1. Radom	stadium	PW
Inwestor	Ośrodek Kultury i Sztuki "Ressursa Obywatelska" ul. Malczewskiego 16, 26-600 Radom	data	05.2021
WIZUALIZACJE SALA A			



DS STUDIO Damian Szulc ul. Jana Nowaka Jeziorańskiego 53b/27 03-982 Warszawa			
Temat	Projekt aranżacji ekspozycji na poziomie pierwszego piętra Kamienicy Deskurów położonej w Radomiu, ul. Rwańska 2/ Rynek 15 oraz Rwańska 4/ Rynek 14/ Grodzka 1.	skala	1:100
		rys.	A17
Adres	Kamienica Deskurów ul. Rwańska 2/ Rynek 15 oraz Rwańska 4/ Rynek 14/ Grodzka 1. Radom	stadium	PW
Inwestor	Ośrodek Kultury i Sztuki "Rekurs Obywatelska" ul. Malczewskiego 16, 26-600 Radom	data	05.2021
WIZUALIZACJE SALA A			



DS STUDIO Damian Szulc ul. Jana Nowaka Jeziorańskiego 53b/27 03-982 Warszawa			
Temat	Projekt aranżacji ekspozycji na poziomie pierwszego piętra Kamienicy Deskurów położonej w Radomiu, ul. Rwańska 2/ Rynek 15 oraz Rwańska 4/ Rynek 14/ Grodzka 1.	skala	1:100
		rys.	A18
Adres	Kamienica Deskurów ul. Rwańska 2/ Rynek 15 oraz Rwańska 4/ Rynek 14/ Grodzka 1. Radom	stadium	PW
Inwestor	Ośrodek Kultury i Sztuki "Resursa Obywatelska" ul. Malczewskiego 16, 26-600 Radom	data	05.2021
WIZUALIZACJE SALA B			



DS STUDIO Damian Szulc ul. Jana Nowaka Jeziorańskiego 53b/27 03-982 Warszawa			
Temat	Projekt aranżacji ekspozycji na poziomie pierwszego piętra Kamienicy Deskurów położonej w Radomiu, ul. Rwańska 2/ Rynek 15 oraz Rwańska 4/ Rynek 14/ Grodzka 1.	skala	1:100
		rys.	A19
Adres	Kamienica Deskurów ul. Rwańska 2/ Rynek 15 oraz Rwańska 4/ Rynek 14/ Grodzka 1. Radom	stadium	PW
Inwestor	Ośrodek Kultury i Sztuki "Resursa Obywatelska" ul. Malczewskiego 16, 26-600 Radom	data	05.2021
WIZUALIZACJE SALA B			



DS STUDIO Damian Szulc ul. Jana Nowaka Jeziorańskiego 53b/27 03-982 Warszawa			
Temat	Projekt aranżacji ekspozycji na poziomie pierwszego piętra Kamienicy Deskurów położonej w Radomiu, ul. Rwańska 2/ Rynek 15 oraz Rwańska 4/ Rynek 14/ Grodzka 1.	skala	1:100
		rys.	A20
Adres	Kamienica Deskurów ul. Rwańska 2/ Rynek 15 oraz Rwańska 4/ Rynek 14/ Grodzka 1. Radom	stadium	PW
Inwestor	Ośrodek Kultury i Sztuki "Resursa Obywatelska" ul. Malczewskiego 16, 26-600 Radom	data	05.2021
WIZUALIZACJE SALA B'			